



ZAANGAŻOWANIE WAWEL S.A. W ZRÓWNOWAŻONY ROZWÓJ

Misją Wawel S.A. jest tworzenie naturalnych i innowacyjnych słodczy z użyciem dobrych składników, korzystnie wpływających na zdrowie i zadowolenie konsumentów.

— OBSZAR ZARZĄDCZY —

By produkowane przez nas słodczy były jak najkorzystniejsze dla zdrowia i przyjazne środowisku, realizujemy projekt „Dobre Składniki”. Jego idea zakłada produkcję wyrobów najwyższej jakości, w oparciu o naturalne i pozyskane ze sprawdzonych źródeł składniki, bez substancji konserwujących, bez barwników, bez sztucznych aromatów, a także bez polirycynooleinianu poliglicerolu (E476).



2021



2022

Liczba nowych receptur zgodnych z ideą projektu „Dobre Składniki”



2021



2022

Liczba wyrobów, których opakowania ulepszono

Nasz zintegrowany system zarządzania jakością obejmuje
ISO 9001, HACCP, IFS, BRC, RA, RSPO



Widoczny w składzie niektórych produktów olej palmowy jest w **100% certyfikowany** znakiem RSPO.



Czekolady z linii Premium, produkujemy stosując **certyfikowane kakao**, czego efektem jest znajdujące się na opakowaniach logo Rainforest Alliance.

— OBSZAR ŚRODOWISKOWY —

Dbamy o środowisko naturalne i bierzemy za nie odpowiedzialność, dlatego w 2022 r. wdrożyliśmy kolejne rozwiązania zmierzające do ograniczenia zużycia energii poprzez m.in. **instalacje odzysku ciepła** z urządzeń technologicznych. W dalszym ciągu wykorzystywaliśmy kolektory słoneczne służące do podgrzewania wody.



Liczba kolektorów słonecznych



2021



2022

Energia ciepła pozyskana ze słońca



2021



2022

Zużycie wody w zakładach produkcyjnych na jednostkę produkcji własnej



2021



2022

Całkowite zużycie energii oraz energii odnawialnej przez infrastrukturę produkcyjną na jednostkę produkcji własnej



2021

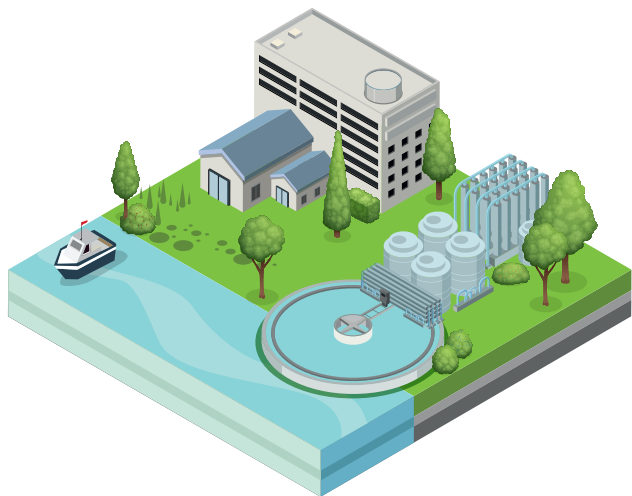


2022

Emisje ekwiwalentu CO_{2e} (zakres I i II)



Aby stały rozwój Spółki nie zakłócił lokalnej gospodarki wodnej, w 2022 r. oddaliśmy do użytku podczyszczalnię ścieków z infrastrukturą towarzyszącą. Pozwoliła ona na zmniejszenie ładunku zanieczyszczeń w ściekach technologicznych powstających w trakcie produkcji.



Efektom inwestycji jest:

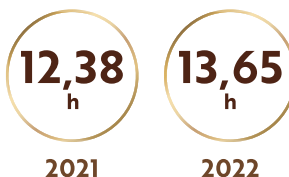
- uśrednienie jakości ścieków przez wyeliminowanie skoków w ładunkach zanieczyszczeń oraz poziomie temperatury i pH
- wsparcie stabilnej pracy oczyszczalni miejskiej w Dobczycach
- likwidacja obecnych stacji korekty pH ścieków w obu zakładach
- eliminacja wywozu ścieków po myciu

— OBSZAR SPOŁECZNY —

Troska o pracowników i wprowadzanie rozwiązań, które poprawiają jakość pracy i życia, przekładają się na zadowolenie i większe poczucie bezpieczeństwa, co nam jako pracodawcy daje ogromną satysfakcję. Przykładem jest wprowadzenie prywatnej opieki medycznej dla pracowników produkcyjnych i okołoprodukcyjnych.

Inwestujemy również w nieustanny rozwój pracowników poprzez liczne szkolenia. Z roku na rok rośnie liczba godzin szkoleniowych na pracownika.

Średnia liczba
godzin szkoleniowych



Dobroczynność jest głęboko zakorzeniona w naszej misji. Od 2008 r. przy Spółce działa **Fundacja „Wawel z Rodziną”**, która kontynuuje prowadzoną przez Wawel działalność charytatywną. Każdego roku Fundacja organizuje i angażuje się w akcje stworzone z myślą o wsparciu dzieci z rodzin znajdujących się w trudnych sytuacjach życiowych i materialnych.

Wartość rynkowa przekazanych
darowizn rzeczowych i finansowych



W obliczu wojny i kryzysu humanitarnego za naszą wschodnią granicą **Fundacja „Wawel z Rodziną”** podjęła się wsparcia osób, które pozostały na terenie Ukrainy, broniąc swojego kraju, a także tych, które uciekają przed okrucieństwem wojny. Dostrzegając ogrom potrzeb, Spółka wspólnie z Fundacją udzieliła wsparcia zarówno produktowego, jak i finansowego, m.in. podejmując szybką decyzję o produkcji **ponad 24 000 tabliczek czekolady** w geście pomocy Ukrainie.